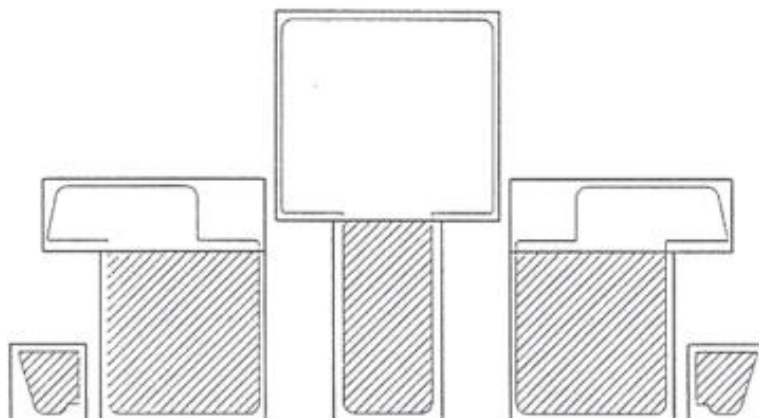


## Bilag 10: Krav til minimumsandel af kernetræ

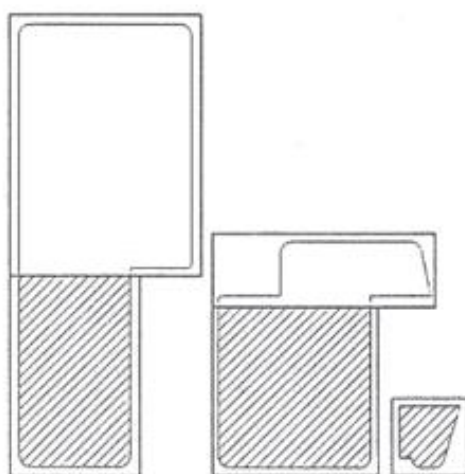
Side 1



### Principskitse - udadgående vinduer:



Snit i lodpost med rammer



Snit i side-/topkarm med ramme

For laminerede profiler gælder kravet for hver enkelt lamel.

Slaglister og andre lignende lister kan udføres uden krav til kernetræsandel



Krav til kernetræsandel

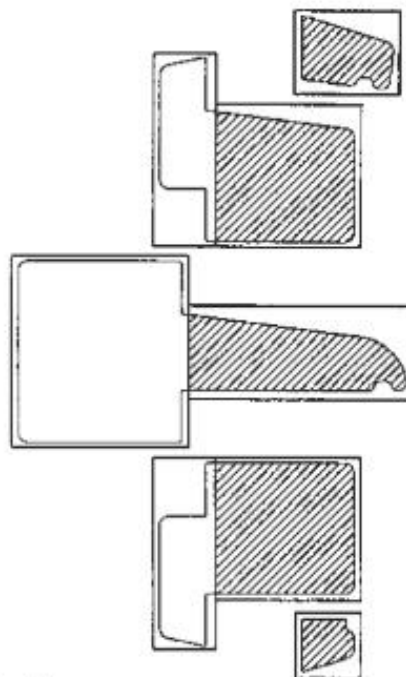


Ingen krav til kernetræsandel

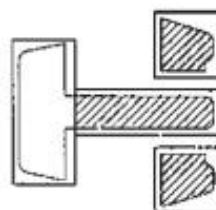
## Bilag 10: Krav til minimumsandel af kernetræ

Side 2

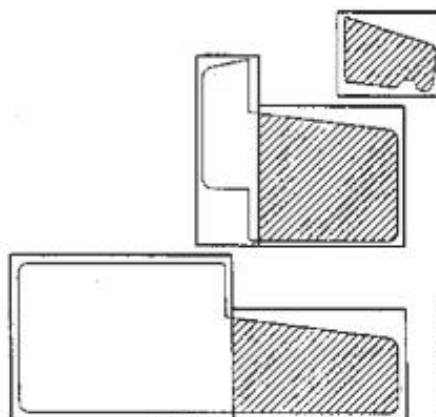
Principskitse - udadgående vinduer:



Snit i tværpost og rammer



Snit i vandret sprosse



Snit i bundkarm og ramme

For laminerede profiler gælder kravet for hver enkelt lamel.

Slaglister og andre lignende lister kan udføres uden krav til kernetræsandel



Krav til kernetræsandel



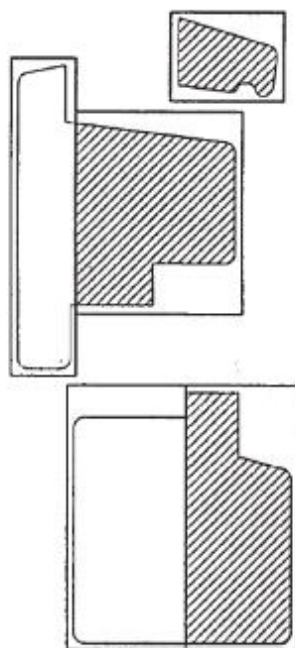
Ingen krav til kernetræsandel

## Bilag 10: Krav til minimumsandel af kernetræ

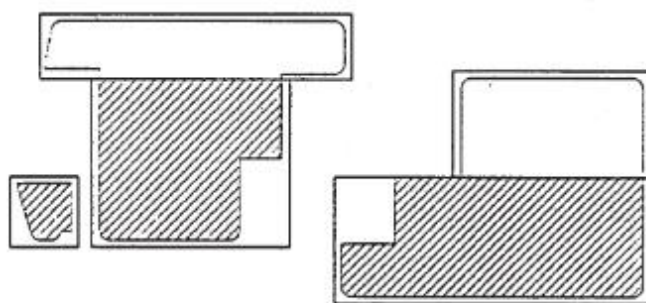
Side 3



Principskitse - indadgående vinduer:



Snit i bundkarm og ramme



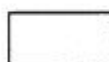
Snit i side-/topkarm og ramme

For laminerede profiler gælder kravet for hver enkelt lamel.

Slaglister og andre lignende lister kan udføres uden krav til kernetræsandel



Krav til kernetræsandel

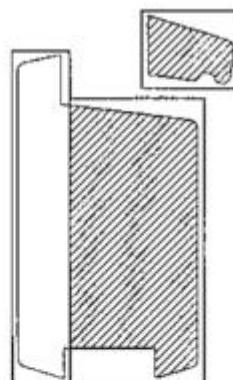


Ingen krav til kernetræsandel

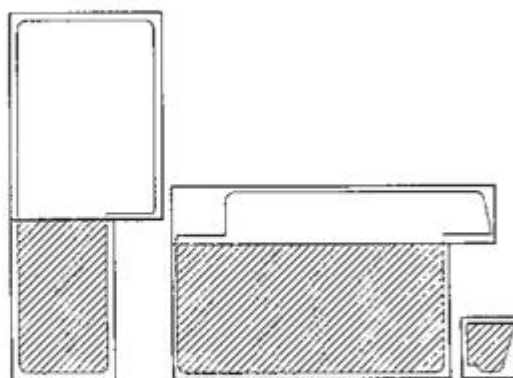
## Bilag 10: Krav til minimumsandel af kernetræ

Side 4

Principskitse - udadgående døre:



Snit i bundkarm og ramme



Snit i side-/topkarm og ramme

For laminerede profiler gælder kravet for hver enkelt lamel.

Slaglister og andre lignende lister kan udføres uden krav til kernetræsandel



Krav til kernetræsandel



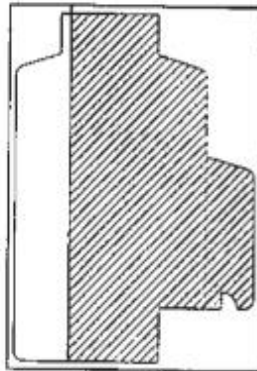
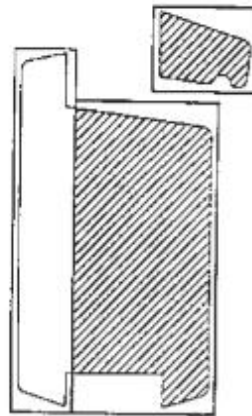
Ingen krav til kernetræsandel



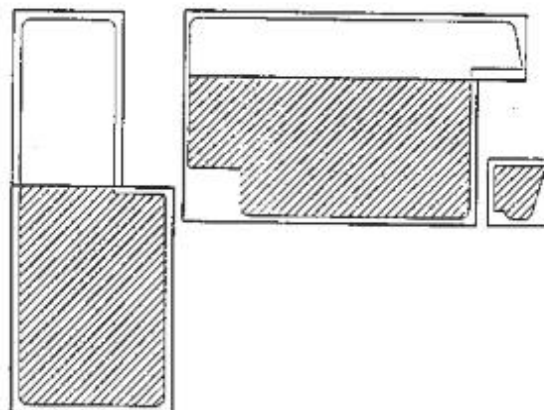
## Bilag 10: Krav til minimumsandel af kernetræ

Side 5

Principskitse - indadgående døre:



Snit i bundkarm og ramme



Snit i side-/topkarm og ramme

For laminerede profiler gælder kravet for hver enkelt lamel.

Slaglister og andre lignende lister kan udføres uden krav til kernetræsandel



Krav til kernetræsandel

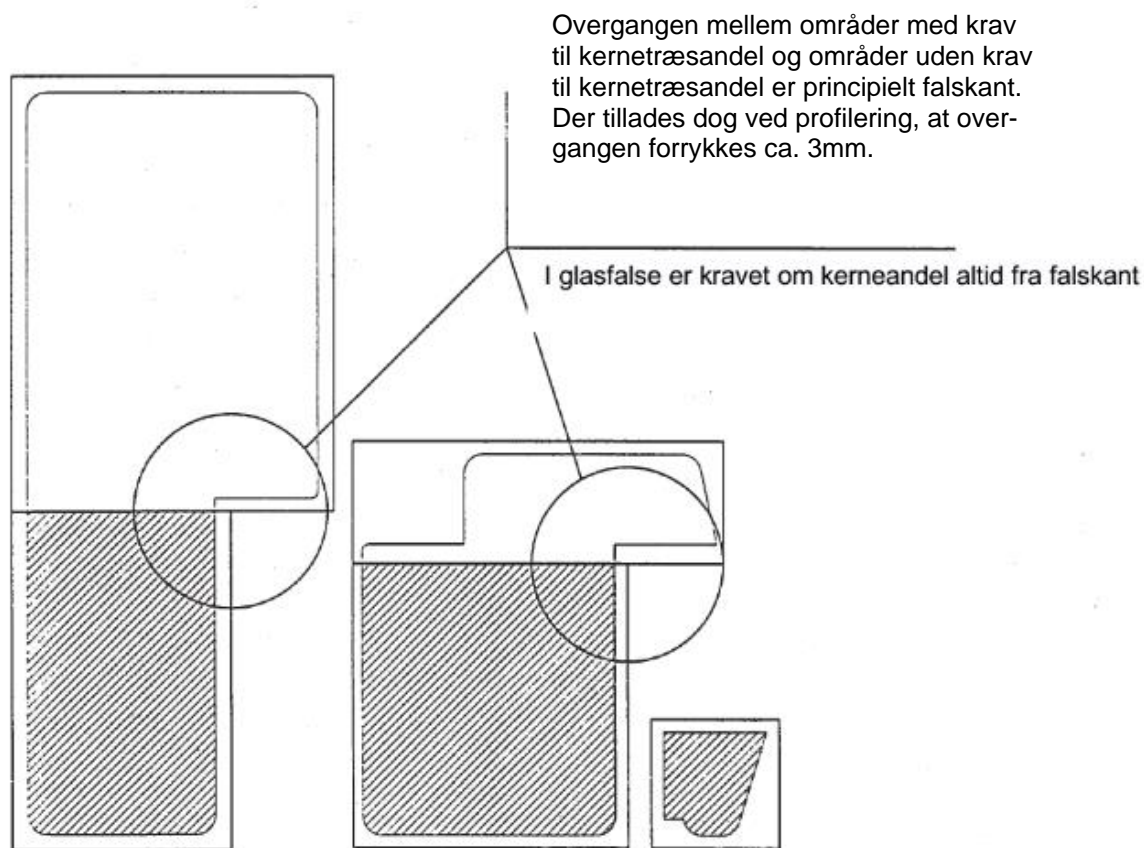


Ingen krav til kernetræsandel

## Bilag 10: Krav til minimumsandel af kernetræ

Side 6

Principskitse:



For laminerede profiler gælder kravet for hver enkelt lamel.

Slaglister og andre lignende lister kan udføres uden krav til kernetræsandel



Krav til kernetræsandel



Ingen krav til kernetræsandel